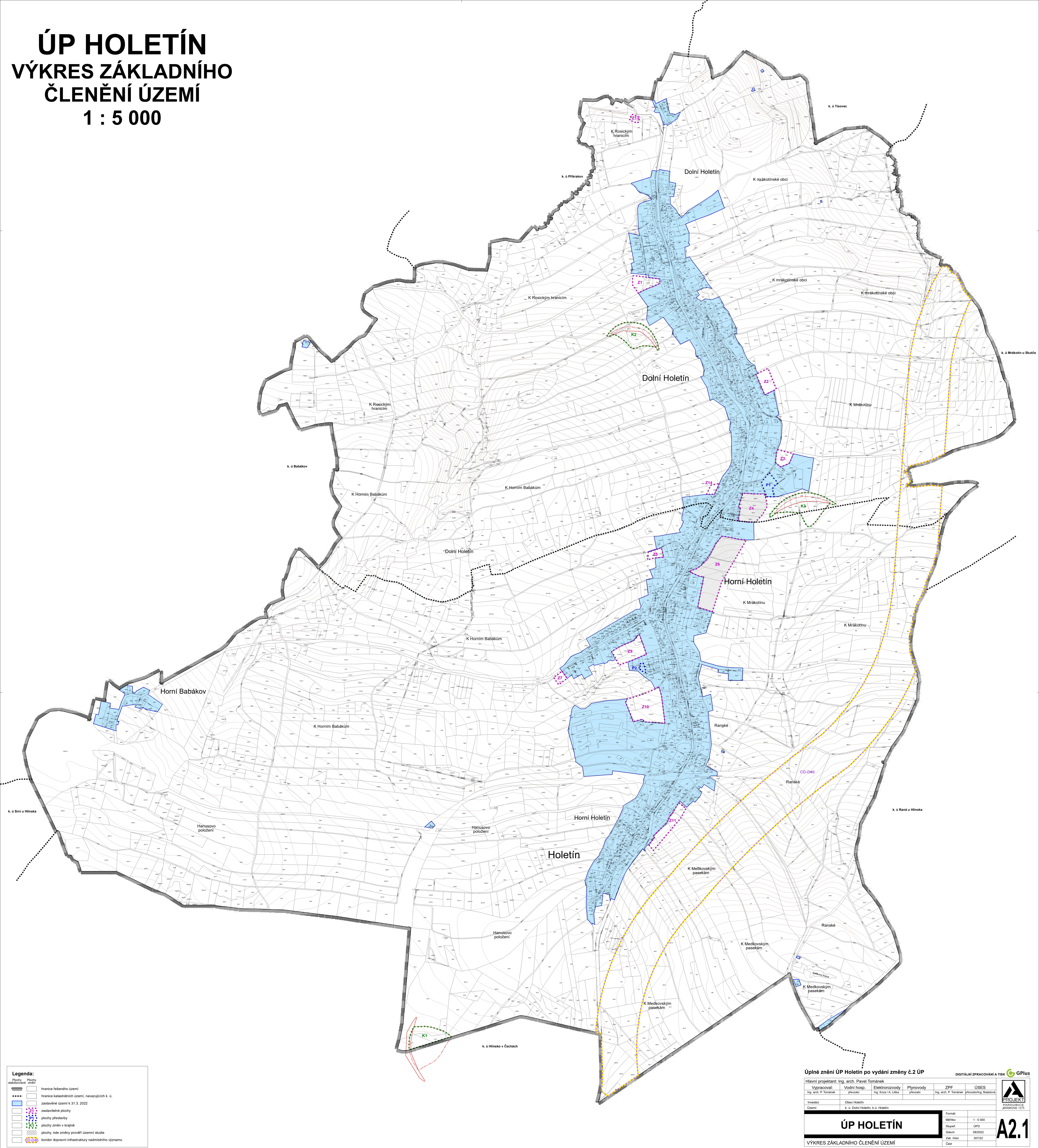


ÚP HOLETÍN

VÝKRES ZÁKLADNÍHO ČLENĚNÍ ÚZEMÍ

1 : 5 000



Legenda:

- Plochy zastavěné
- Plochy nezastavěné
- hranice řešeného území
- hranice katastrálních území, navazujících k. ú.
- zastavěné území k 31.3. 2022
- zastavěné plochy
- plochy přestavby
- plochy změn v krajině
- plochy, kde změny prověřil územní studie
- koridor dopravní infrastruktury nadmístního významu

Úplné znění ÚP Holetín po vydání změny č.2 ÚP

Hlavní projektant: Ing. arch. Pavel Tománek

Digitální zpracování a tisk: **GPIUS**

Vypracoval:	Vodní hosp.	Elektroinženýring	Plánování	ZPF	ÚSES
Ing. arch. P. Tománek	plévalo	Ing. Kozla A. Liska	plévalo	Ing. arch. P. Tománek	plévalo/Ing. Baladová
Investor	Obec Holetín				
Území	k. ú. Dolní Holetín, k. ú. Holetín				

Formát	1 : 5 000
Mapka	ÚPD
Stupeň	98/2022
Datum	207/22
Zak. číslo	207/22
Část	

ÚP HOLETÍN

VÝKRES ZÁKLADNÍHO ČLENĚNÍ ÚZEMÍ

A2.1